

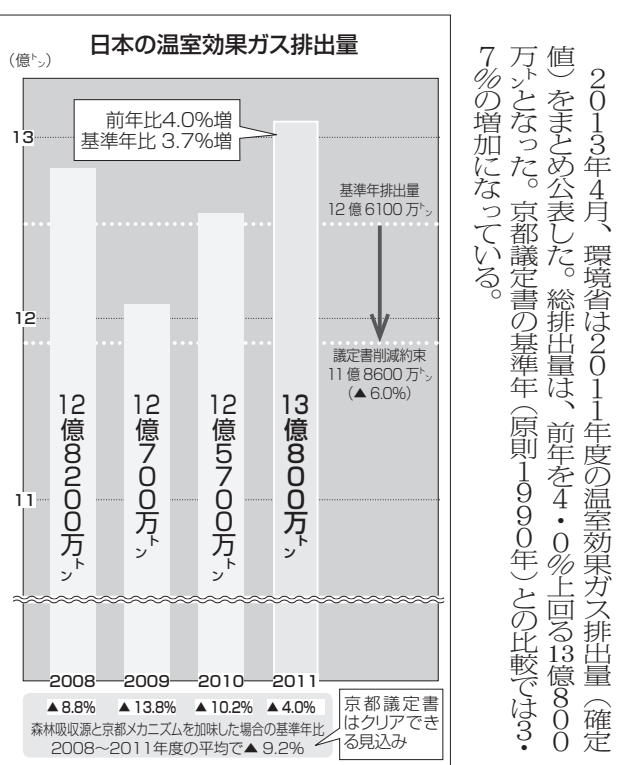


無料 2013年夏季 第33号 NIPPON TECHNO 日本テクノ株式会社 www.n-techno.co.jp

2011年度排出量 前年比4.0%増

議定書目標にはメド

環境省発表確定値



2013年4月、環境省は2011年度の温室効果ガス排出量(確定値)をまとめ公表した。総排出量は、前年を4.0%上回る13億8000万tとなった。

政府 今夏も節電要請

9電力管内 数値目標は設けず

電力各社の需給見通し (2013年8月) table with columns: 電力会社, 供給力 (万kw), 最大需要 (万kw), 備蓄率, 備蓄量 (万kw).

2013年4月、政府は、沖縄電力を除く9電力管内で、今夏も節電を要請する。期間は7月1日から9月30日まで。

識者 COLUMN 環境政策最前線

電力小売りの全面自由化や発送分離など一連の電力システム改革を

電力システム改革への期待と解決課題

しかし、電力事業だけいってよい。たまたまの事故が多発している。これを教訓に、電力流通

環境問題をこば 太陽光発電設備のうち、発電出力が1メガワット(1000kW)を

2013年春季 クロスワードパズルの答え

クロスワードパズル grid and answer: ハツデン (発電)

つくば市など7件 環境モデル都市 追加選定

全国に20の低炭素都市像

環境産業、82兆円規模に 雇用も増加、最多の約227万人

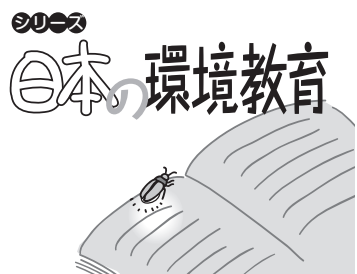
環境産業市場規模の推移 (00-11)

Member's Site 日本テクノ会員サイト http://www.n-techno.org/ 2013.3.15 open

お仕事は日本テクノがご紹介! 電気管理技術者募集 BEMS ビル・エネマネ

電気管理技術者 募集しています! 全国で積極採用!

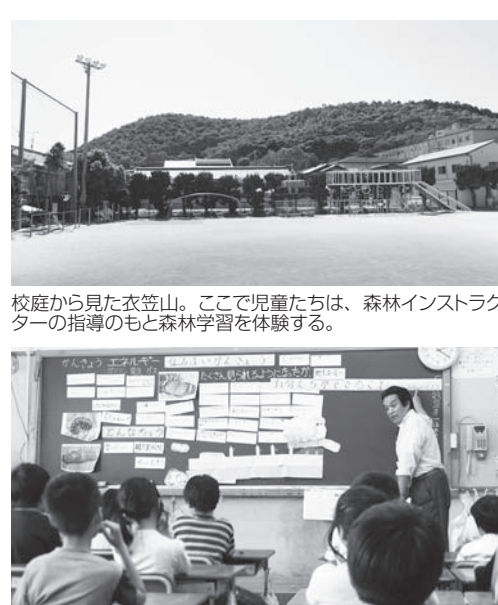
省エネの達人 水曜日 9:54~放送中 BS JAPAN



歴史的建造物や文化財の集まる京都市。市の北西部に全...

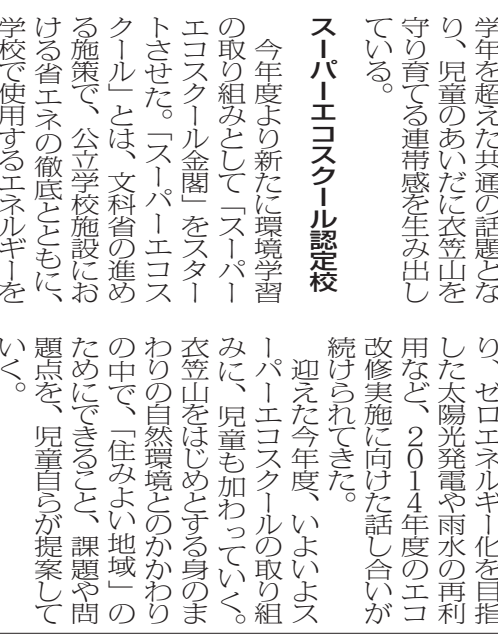
衣笠山での森林学習、スーパーエコスクール 子どもたちの思いをかたちに

学校の敷地内には、山が抱く自然の恵み。子どもたちは、森林インストラクターの指導のもと...



校長の講話。子どもたちは、森林インストラクターの指導のもと...

学校の敷地内には、山が抱く自然の恵み。子どもたちは、森林インストラクターの指導のもと...



園田さんの授業の様子。

学校の敷地内には、山が抱く自然の恵み。子どもたちは、森林インストラクターの指導のもと...

学校の敷地内には、山が抱く自然の恵み。子どもたちは、森林インストラクターの指導のもと...

Table with 3 columns: ストックホルム条約, パーゼル条約, ロッテルダム条約. Content includes details about POPs and hazardous waste regulations.

環境汚染防止の3条約 連携強化

2013年4月4日、スウェーデンで開かれたストックホルム条約締結国会議...

Techno's Thinking

2013年のクルヒスは、5月1日、10月31日。クルヒスは、2005年、6月1日、9月30日...

限定的な総量削減で終わらない 設備の省エネ十人が動く省エネ

その中で起きた2011年の東日本大震災。これまでと異なり、エネルギー選...

太陽光4円引き下げ

2013年3月、経済産業省は再生可能エネルギーの固定価格買取制度の...

2013年度買い取り価格

標準家庭の場合、約7000円の電気料金に対して1200円の負担になる。制度は再生可能エネルギー...

eco topics

議定書対策7割達成見込み。2013年4月、内閣総理大臣を本部長とする地球温暖化対策推進本部が開催された...

温暖化の最新統合レポートを公表

2013年4月、環境省、文部科学省、気象庁は、地球温暖化に関する報告書「日本の気候変動とその影響(2012年度版)」を公表した...

環境知識

2013年1月、オーストラリア最大の都市シドニーで過去最高気温45.8℃を観測した。5月にはアメリカのオクラホマ州で巨大竜巻が発生した...

「気候変動と異常気象」未来の地球の姿

生物などの各要素が複雑に相互作用するシステムであり、主に太陽光線が大きく影響する。①大気中の太陽光線が地球表面に反射する...

DAIKIN EcoZEAS 80 advertisement. Features 3 types of ceiling fans: Eco-Round Flow, Eco-Double Flow, and Wonder Wind. Includes features like wind direction independent flap, human detection sensor, and bed temperature sensor.

report — on the Eco Spot

▼セグウェイを使った市内パトロール。



環境モデル都市
二酸化炭素排出を抑えた「低炭素社会」の実現に向けて、温室効果ガスの大幅削減などへの取り組みを行うモデル都市。2013年3月に新たに7都市が加わり、現在20の自治体が政府より選定されている。

環境モデル都市 探訪 03

茨城県つくば市

茨城県南部に位置し、人口約22万人が暮らすつくば市。人口の約3・5割が外国籍の住民で、国際都市としても名高い。1980年以降、国策により筑波山麓の農村部に

「筑波研究学園都市」の建設が進められ、最先端の技術・知識が日本中から集約された。1985年には、国際科学技術博覧会(こへい万博)が開催。その名は世界へと広がり、日本を代表する学術都市となった。1987年、つくば市の自治体が合併し、つくば市となり、その後編入などを経て、2002年に現在の市域となった。現在では、日本の約3分の1の公的機関を擁する。民間の研究機関をはじめ、民間の研

究機関、企業などが多数集まる。2011年には、つくば国際戦略総合特区にも指定され、国際研究開発拠点としての成長を続けている。

2011年3月、つくばはモビリティロボット実験特区として国に認定され、日本初の特設エリア内での搭載型モビリティロボットの公道走行実験が可能となった。環境負荷が少なく、安全に移動できる実験手段をとり出す取り組みだ。

ロボットが集う最先端都市

ウェブサイト 環境都市探訪 <http://econews.jp/city/>



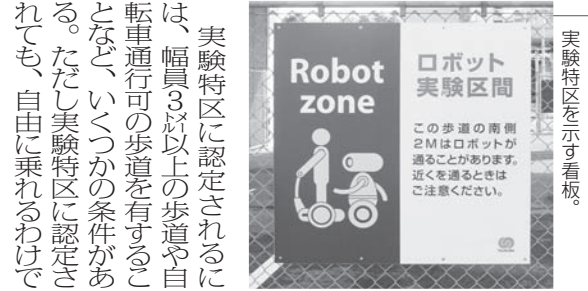
「ニッポン環境都市探訪」のトップページ。都市名をクリックして、該当の都市情報を閲覧できる。

富山県富山市は、環境先進都市として知られる。環境先進都市探訪のトップページに、富山県富山市の環境先進都市探訪のページが掲載されている。

環境先進都市を全国取材 つくば市のその他取り組みも掲載

日本テクノが制作する「ニッポン環境都市探訪」は、本記事と連動するウェブサイト。つくば市の詳細な情報も掲載されている。

富山県富山市は、環境先進都市として知られる。環境先進都市探訪のトップページに、富山県富山市の環境先進都市探訪のページが掲載されている。



実験特区に認定されるには、幅員3m以上の歩道や自転車通行可能な歩道を有する必要がある。つくば市の条件が、まさに実験特区に認定されるのに適している。その代名詞ともなっているのが「Segway(セグウェイ)」。セグウェイは、アメリカ・セグウェイ社が開発したモビリティロボット。一人乗りで基本的に、自由に乗れるわけでは

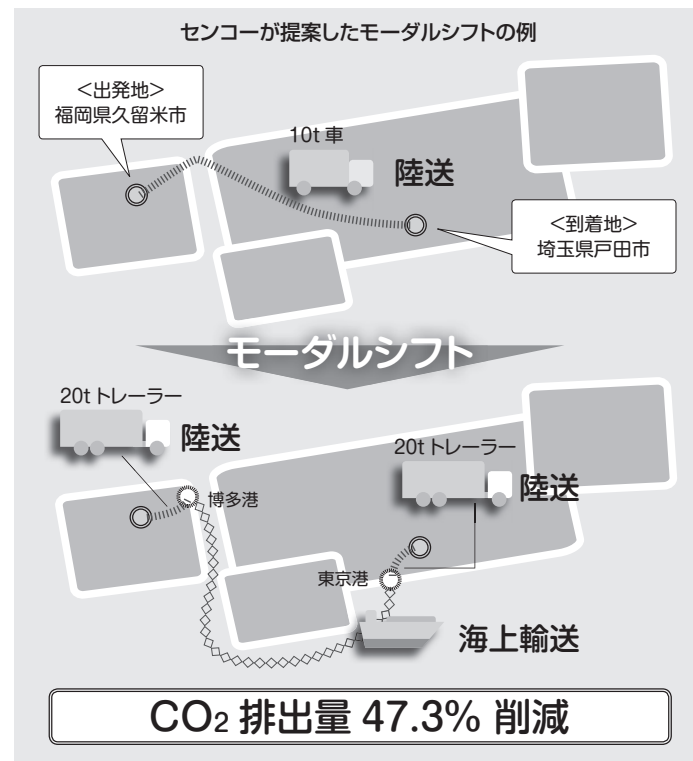
ない。モビリティロボットは法律上「小型特殊自動車」(原動機付自転車)の2種に分類され、運転免許が必要だ。また、場所や時間、搭乗者などの制約もあり、通行には所轄の警察署長の許可も必要となる。

モビリティロボットの開発には、複数の企業や研究機関が参加しているが、その代名詞ともなっているのが「Segway(セグウェイ)」。セグウェイは、アメリカ・セグウェイ社が開発したモビリティロボット。一人乗りで基本的に、自由に乗れるわけでは

なければ、とても快適な乗り物だ。運転時の二酸化炭素(CO2)の排出は、環境にやさしく、安心な移動手段になる。現在つくば市では、市民が徒歩的アクセラはない。操作はすべて人の重心移動によって行う。乗るときはまず重心を地面と平行に置き、安定させる。その静止した状態から発進。目標を前に向け、行きたい方向に体の重心をゆだねる。すると、音もなくゆっくりと進み出す。スピードを上げるには進行方向にさらに重心をかける。左右へ曲がるには重心とハンドルの向きを曲がりたい方向へ、再び地面と平行の姿勢を取る。ブレーキがかかる。運転には、少々のコツが必要だが、慣れれば、誰でも乗れる。

光・シニアアールに参加する方法がある。だが定員6名に限り、応募は数百人という現状。また、冬は寒くなる環境には、つくば市の街づくりは、日本全国に安全で環境負荷が少ないモビリティロボットの特長が誕生する。その先駆けのモデルとなる。つくば市は、環境先進都市探訪のウェブサイトにも掲載されている。

単位売上当り エネルギー使用量年次1%削減



現在、セグウェイは物流センターの集約化、大型化を進めている。全体輸送距離を短縮し輸送の効率化を図ることで、さらなるCO2排出削減に挑む。また太陽光発電の導入や事業所周辺の緑化などの環境整備も積極的に進めている。従業員各自が「年次1%削減」に向けた省エネ活動を続けられる物流拠点を今後も目指していく。

したデータ管理をもとにした取り組みへ移行した。セグウェイでは、エネルギー使用量を単位売上当りに対し毎年1%削減する目標を掲げている。それを実現するための具体的な活動項目も設定した。取組を継続的に進めるため、月にデータを集約し、全社情報システム上で管理共有する体制もつくり上げた。データを見える化する取り組みは、全従業員の環境意識の向上につながる。また、自社の環境負荷を把握し、目標達成に向けた対策検討にも役立っている。取組は、車両・船舶・物流センターなど、物流サービス全般に及んだ。

車両・船舶輸送の効率化に関しては、これまでの輸送手段と、より環境負荷の少ない方法に切り替えるモーダルシフトを推進している。セグウェイの提案するモーダルシフトの一例は、これまで10t車中心だった輸送体制を、20tトレーラーと海上輸送を組み合わせた

方法。この結果、CO2排出量が前年比47.3%削減になった企業もある。提案の際には在庫管理の見直しなども含めた総合的な計画を策定した。

またエネルギー使用量の約3分の1を占める電力使用量の削減には、全社をあげて取り組み、31項目の省電力項目を設定して実施。例えば、出入庫の少ない商品をまとめて配置し、照明のいらないエリアを設けたり、スイッチを色分けしエリヤの消灯を促すなど工夫をこらした活動を行う。

その結果、2011年7～9月は、前年同期比15%削減の目標に対し、17.2%削減。モーダルシフトや電気の見える化を、はじめとする継続的なデータ集計・管理、効果測定などが評価され、「セグウェイ」の取り組みは、第12回物流環境大賞を受賞した。

Environmental Information

手にとるように環境問題がわかる本

三菱UFJリサーチ&コンサルティング 環境・エネルギー部 監修 / オフィスデスク 著

環境問題については知らないことの方が多くという、いわば初心者には難しい内容。だが、知識はある程度持っているという中級者にも、本書は十分役立つものになるだろう。それは、断片的に蓄えている個々の知識同士をつなぐのを見せられるから。

例えば、「化学物質汚染」は行政はどう対応しているのか?の節の図解(73ページ)では、化学物質の「種類」を規制するものとして「化学物質の審査及び製造等の規制に関する法律(化審法)」を示し、それに並記して、種類ではなく「使用量を規制するもの(食品衛生法)」をあげて、「食品衛生法」をあげて、「有害な化学物質の製造や輸入を事実上禁止する法律は知っていて、食の安全を守るための法律もわかってい



(かんき出版 1,500円+税)
三菱UFJリサーチ&コンサルティング株式会社 環境・エネルギー部 (監修者)。総合シンクタンクの一部門。中央省庁の環境政策や企業の環境戦略の立案といった委託調査やコンサルティングを幅広く手がけている。

断片的な情報同士のつながりが見えてくる

読者でも、それを「化学物質に対する行政の取り組み」というカテゴリで分類してしまえば、あまりに「ちがひ」があまりにない。食品衛生法では、化学物質などの食品添加物が人の健康に影響を与えないよう量的な規制を加えている。

そのほか本書では、原発事故や原子力発電所の安全対策などにも触れており、事故から2年を経過した今、もう一度知識を確認する機会も与えてくれる。

SPG12Ai inverter generator

SPG30Ai inverter generator

性能が充実した高品質インバータ発電機

Small Portable Generator

SPG12Ai ● 販売価格: ¥99,800 (税込) ※別途送料

サイズ ○ W525×H440×D295mm / 20.5kg ※乾燥時重量

SPG30Ai ● 販売価格: ¥159,800 (税込) ※別途送料

サイズ ○ W595×H510×D355mm / 31.5kg ※乾燥時重量

高品位な電気で精密機器にも安心!

なんといってもパワフル!

とってもエコ設計!

容易に持ち出せるサイズ!

気化熱式省エネ冷風機

水と空気冷気で冷気を起こすから人と地球にやさしい

EAC1.5A (50Hz) EAC2.0A (60Hz)

EAC ● 販売価格: ¥99,800 (税込) ※別途送料

サイズ ○ W840×H1390×D490mm / 43kg

省エネ対応

省電力で、電気の使用量も大幅に削減

風力は3段切り替え

強・中・弱の3段階、風向も調整可能

快適な涼風システム

有害物質の排出ゼロ、ゴミもシャットアウト

冬は気化熱で加湿効果

快適な湿度を保ち、体感温度が上昇

夏は気化熱式冷風機

冬は大型加湿機

ご注文の受付はコチラから <http://www.n-techno.co.jp/eac/> 日本テクノ 冷風機 検索

冷風機に関するお問い合わせはコチラ [0120-107-428](http://www.n-techno.co.jp/eac/)

受付時間: 9:30~17:00 (土・日・祝日を除く)

ご注文の受付はコチラから <http://www.n-techno.co.jp/spg/> 日本テクノ 発電機 検索

発電機に関するお問い合わせはコチラ [0120-107-428](http://www.n-techno.co.jp/spg/)

受付時間: 9:30~17:00 (土・日・祝日を除く)

Techno View

日本テクノ社内情報



河村 隆一 七色 New Single 5.29 in stores

2013年5月29日に発売した河村隆一さんのシングル「七色」の宣伝用チラシ。「the earth〜未来の風〜」がカヴァリングされている。

省エネの達人「企業編」テーマソング完成
日本テクノのイメージキャラクターとして、河村隆一さんの「the earth〜未来の風〜」に楽曲を提供した。

楽曲提供
the earth ~未来の風~
作詞/作曲: 河村隆一 編曲: 東山拓亮
言葉は出ない、思いがあるなら聞かせよう...

ウェブ展開
2013年3月、日本テクノメンバーズサイトがオープンした。効果的な電気の使用や地域ごとに異なる、全国で省エネ支援サービスを展開する日本テクノでは、それぞれの省エネ情報を多数掲載されている。今回、このサイトを、さらなる省エネ情報を、無料会員登録をしたユーザーにわかりやすく提供するが目的。

メンバーズサイト オープン
Member's Site
電気代削減のノウハウを 会員限定で公開
動画で掲載、各種セミナーや展示会で開いた講演をまとめたもの。さらに本紙のバックナンバーもコンテンツの一つとして掲載されており、連載や気にかけていた記事を読み直すことも利用できる。

220人以上が祝福に訪れた完成式典



茨城県茨城県に建設された「いばらき太陽光発電所」の完成式典が行われた。この日本テクノ100号出資の子会社、日本テクノパワー株式会社(本社:東京都新宿区)代表取締役・大石秀也が運営するメガソーラー発電所。敷地面積2万9126平方メートル、設備容量約22メガワット、年間発電量は約2000メガワット(標準家庭の600世帯分)を算出。5月18日から発電が開始されている。式典には、馬本英一社長をはじめとする日本テクノの役員・社員、日本テクノ協力会・日電協の技術者、施工を行った三井住友建設の関係者など220名以上が参加した。多くの参加者を前にしてあいさつで、馬本社長は感謝の意を伝え、「太陽の恩恵を受けて、新しい発電所が誕生し、新しい一歩を踏み出す。三井住友建設取締役専務執行役員・新井英雄氏も祝辞を述べた。

出店・移転

2013年4月から6月にかけても、日本テクノの新規出店は続いた。5拠点を新規開店、同時期に1つの営業所を移転した。4月にオープンしたのは、中部地方の松本営業所と九州地方の長崎営業所。松本は長野営業所に統合した。
●松本営業所
長野県松本市深志 2-5-2 県信松本深志ビル 4階
TEL 0263-31-8230/FAX 0263-31-8231
出店日: 2013年4月30日(火)
●長崎営業所
長崎県長崎市桜町 5-3 大同生命長崎ビル 2階
TEL 095-811-6001/FAX 095-811-6002
出店日: 2013年4月30日(火)
●島根営業所
島根県松江市御手船場町 553-6 松江駅前ビル 3階
TEL 0852-59-9620/FAX 0852-59-9621
出店日: 2013年5月27日(月)
●立川営業所
東京都立川市曙町 2-35-2 A-ONEビル 10階
TEL 042-548-1281/FAX 042-548-1282
出店日: 2013年6月3日(月)
●和歌山サービスセンター
和歌山県和歌山市美園町 3-4-1 グランメーラ美園 802号室
TEL 073-421-3230/FAX 073-421-3231
出店日: 2013年5月27日(月)
●札幌営業所
北海道札幌市中央区北5条西2-5 JRタワーオフィスプラザさっぽろ 20階
TEL 011-223-0361/FAX 011-223-0363
移転日: 2013年4月22日(月)

展示会

日本テクノは、2013年秋までに5つの展示会へ出展を予定している。7月開催は3つ。福岡で開催される「九州エコフェア2013」、東京開催の「モトヤコラレセッションフェア東京2013」と「高齢者住宅フェア2013」。
●九州エコフェア2013
日程: 7月10日(水)・11日(木)
会場: 福岡国際センター
主催: 一般社団法人日本経営協会ほか
●モトヤコラレセッションフェア東京2013
日程: 7月11日(木)・12日(金)
会場: 秋葉原 UDX 2階
主催: 株式会社モトヤ東京本社
●高齢者住宅フェア2013
日程: 7月23日(火)・24日(水)
会場: 東京ビッグサイト
主催: 株式会社高齢者住宅新聞社
●びわ湖環境ビジネスメッセ2013
日程: 10月24日(木)～26日(土)
会場: 滋賀県立長浜ドーム
主催: びわ湖環境ビジネスメッセ実行委員会
●新潟国際ビジネスメッセ2013
日程: 10月24日(木)・25日(金)
会場: 新潟産業振興センター
主催: 新潟国際ビジネスメッセ実行委員会

日本テクノ協会・日電協は、全国36拠点のグループで活動中。その1つ水戸グループでは猫の語り口が特徴のオリジナル情報誌「でんでん・みと情報」を継続的に発行(2013年4月10日発行第54号より)

Life
日電協の活動報告と会員の募集を行うウェブサイト「でんでん・みと情報」の全文をダウンロード可能。

サイトで会員の生の声も紹介。例えば
●日電協に入会してよかった点は?
技術的にわからないことがあると、すぐに相談できる体制が整っているのがありがたい。この仕事は、どうしても自分で判断することが多く、自己流になりがちです。それが協力会員同士で、クレームや事故事例などを共有できる場があり、そこで自己流の間違った部分を改善できる。何より、そうした集まりのあと、仲間の会員同士で一杯やるのが楽しみです。

吾輩は電気管理技術者の親方たちが飼う猫の「でんでん」である。最近では「でんでん」が飛び交う中(尋常ならざる音量)で飛び交う声(尋常ならざる音量)に変化しているようだ。今、目を覚ましたらどう、先ほども騒がしかった親方たちの姿がない。吾輩の睡眠中、皆帰宅したのだ。だが待て、いつ帰る際に置いていく吾輩の食事が誰か答えない。あと呼び掛けたが誰も答えない。そのとき、親方の一人が鼻歌とともに帰ってきた。ほろ酔い加減である。「あれ? みんなも帰ったか。いやいや、でんでん君が居るか! 今日、今日は東京駅近くでまたばかりのJPTタワーに行ったのだよ。帰りの電車で飲んだビールももうあった。」(にやにやと「食事が欲しい」)「ほーほーそうか。話を聞きたいか。それじゃ教えて進ませよう。東京・丸の内の新名所としてこの3月にオープンした高さ約200メートルの超高層ビル。日本郵政グループがJR東日本などと共同で建て、旧東京中央郵便局の高倉を部分的に残しながら、その上に近代的なビルを積み上げたんだ。地下1階から地上6階までのフロアには100店舗近く出店する「KITTE キッチン」(にやにやと「進め」)「うん、うん。東京は活気があるぞ。なにが開館からたった12日で来館者が100万人になったぞ。水戸市の人口は27万人ほどだから、その約4倍の人が詰めかけたことになる。」このあと例のごとく延々2時間ほど独演会が続き、親方は上機嫌のまま帰宅した。吾輩は最近太り気味である。一食抜くのも悪くない。

でんでん情報
12日間で水戸市の人口の約4倍が詰めかけた施設
吾輩は電気管理技術者の親方たちが飼う猫の「でんでん」である。最近では「でんでん」が飛び交う中(尋常ならざる音量)で飛び交う声(尋常ならざる音量)に変化しているようだ。今、目を覚ましたらどう、先ほども騒がしかった親方たちの姿がない。吾輩の睡眠中、皆帰宅したのだ。だが待て、いつ帰る際に置いていく吾輩の食事が誰か答えない。あと呼び掛けたが誰も答えない。そのとき、親方の一人が鼻歌とともに帰ってきた。ほろ酔い加減である。「あれ? みんなも帰ったか。いやいや、でんでん君が居るか! 今日、今日は東京駅近くでまたばかりのJPTタワーに行ったのだよ。帰りの電車で飲んだビールももうあった。」(にやにやと「食事が欲しい」)「ほーほーそうか。話を聞きたいか。それじゃ教えて進ませよう。東京・丸の内の新名所としてこの3月にオープンした高さ約200メートルの超高層ビル。日本郵政グループがJR東日本などと共同で建て、旧東京中央郵便局の高倉を部分的に残しながら、その上に近代的なビルを積み上げたんだ。地下1階から地上6階までのフロアには100店舗近く出店する「KITTE キッチン」(にやにやと「進め」)「うん、うん。東京は活気があるぞ。なにが開館からたった12日で来館者が100万人になったぞ。水戸市の人口は27万人ほどだから、その約4倍の人が詰めかけたことになる。」このあと例のごとく延々2時間ほど独演会が続き、親方は上機嫌のまま帰宅した。吾輩は最近太り気味である。一食抜くのも悪くない。

ECO-TENANT
テナントビルオーナーさま向け
電気料金自動検針システム
電気の子メーター交換はお済みですか
子メーターの有効期限が切れている
交換が必要です
テナントさまに気がついていない
自動検針システムで解決
電気料金計算・収納業務が面倒
日本テクノが代行します
電力コストの「見える化」でオフィスはもっと省エネできる
日本テクノ エコテナント
www.eco-tenant.jp
0120-308-498
受付 9:30~17:00(土・日・祝日を除く)

民間シェアNo.1の日本テクノが提供する
キュービクル式高圧受変電設備の保安・新設に役立つ情報サービス
キュービクル 保安・新設 サービス
私たちに相談ください
キュービクルってなに?
多くの電気を使用するキュービクルについて正しく理解しましょう
電気料金削減のコツ
最大10%削減で決まる電気料金を削減するヒント
事故や損害への対策
恐ろしい波及事故に備えた保証サービスのご案内
保安点検費削減のコツ
安くなるのにもっと安心24時間監視サービスについて
キュービクル 保安 検索 キュービクル無料相談窓口を開設しています
http://cubicle-hoan.jp/

日本テクノ 拠点一覧
本社営業所 東京都新宿区新宿1-25-1
札幌営業所 北海道札幌市中央区北5条西2-5
苫小牧営業所 北海道苫小牧市手子町3-23
宮城営業所 宮城県仙台市青葉区日通13-22
仙台営業所 宮城県仙台市青葉区日通13-22
新潟営業所 新潟県新潟市中央区東1-10-15
宇都宮営業所 栃木県宇都宮市中央区東1-10-15
高崎営業所 群馬県高崎市八町東1-4-3
水戸営業所 茨城県水戸市八町東1-4-3
つくば営業所 茨城県つくば市八町東1-4-7
西武百貨店営業所 埼玉県西武百貨店つくば店15-15
さいたま営業所 埼玉県さいたま市中央区西1-19-4
埼玉玉営業所 埼玉県さいたま市中央区西1-19-4
千葉営業所 千葉県千葉市中央区新田1-1-1
千原営業所 千葉県千原市千原1-1-1
立川営業所 東京都立川市曙町2-35-2
相模原営業所 神奈川県相模原市中央区相模原1-17-18
相模原営業所 神奈川県相模原市中央区相模原1-17-18
長野営業所 長野県長野市東1-10-11
長野営業所 長野県長野市東1-10-11
松本営業所 長野県松本市深志2-5-2
沼津営業所 静岡県沼津市市の内2-29-4
静岡営業所 静岡県静岡市中央区北3-8-23
浜松営業所 静岡県浜松市中区板橋1-1-12

「省エネの達人」に学ぶエコノウハウ



番組バックナンバー配信
http://www.eco-tatsujin.jp/

ここで紹介しているエコノウハウは、BSジャパン(テレビ東京系・BSデジタル7ch)にて放映中の番組「省エネの達人」企業編内で紹介されたもの(放送回数と放送日は記事内に記載)。毎週水曜日9時54分から5分間の環境情報番組だ。また番組バックナンバーを再生できるウェブサイトもあり、左記のURLにアクセスすれば誰でも無料で過去の放映分を閲覧することができる。

約400坪の工場のあちこちに家庭用扇風機を置いた。兵庫県姫路市の山本パッケージ株式会社に、希望する従業員には、個人で使える家庭用扇風機を支給し、各人の作業場所へ持ち運べるようにしている。以前、省エネを進めようとして、空調の設定温度を下げたが、従業員は「暑い」と苦情を言ってきた。そこで、扇風機を置くことにした。すると、空調の稼働時間が減り、電気代も削減された。従業員も快適になった。このように、省エネを進めるには、従業員の理解と協力が不可欠だ。

【第112回】2012年8月22日放送分

「山本パッケージ株式会社」
いつでもどこでも涼しく快適「自分専用扇風機」が大活躍



山本パッケージ株式会社 扇風機導入の様子

工場でも家庭用扇風機

従業員から「暑くて作業に支障が出る」との不満の声があがった。その対策として柱や壁に据え付け型の扇風機を設置した。暑い日も設定温度を高くしても空調からの冷気が拡散され、工場内は涼しく感じられるようになった。それをきっかけに、各人に扇風機の支給を認め、空調の負荷は減らされた。実際、番組内で調査したところ、27.6℃の室温が、扇風機をすべてつけたら28.2℃に上昇した。風を感知して温度が下がると自動的に風速を調整する省エネ機能が、室温管理を楽にしている。

【第118回】2012年10月3日放送分

「ビックつばめ 高崎店」
店内30カ所で温度チェックエアコンの稼働率は毎日の目標です



ビックつばめ 高崎店 店内の様子

店内の温度計は30個

空調がきちんと働いているか確認するため、店内に30個の温度計を設置している。群馬県高崎市のビックつばめ高崎店だ。省エネ対策として決めた空調の設定温度28℃を守り、それでも来店客に不快な思いをさせないよう徹底した温度管理を実施している。約1000台のパソコン・スロット台がある広い店内の各所に温度計を設置したのは、そのための。番組内で30個の温度を確認したところ平均は27.6℃だった。フロアにあるスタッフはそれぞれの持ち場にある温度計を随時確認。感じれば、数値の変化を感知して、温度をインカムで報告する。全部で10台ある空調の設定パネルはバックヤードにあり、そこに管理スタッフがインカムの連絡を受けた数値をもとに、1台ずつ1℃単位で調整していき、こまめな取り組みが継続されている。

【第119回】2012年10月10日放送分

「お多福醸造株式会社」
雨水を無駄なく活用！貴重な水資源を守ります



お多福醸造株式会社 雨水貯留槽

清掃、散水、畑は雨水で

年頃から雨水の利用を始めた。裏手の山に降った雨が集まると、ように溝をつくり、工場にある専用タンクへ流れる設備をつくった。掃除用の水は、すべてこれを使うようになった。さらに工場屋根には散水機をつけ、雨水をまくようにした。工場は天井が高く空調の効率が悪い。室温を下げるための取り組みだ。番組内で屋根の表面温度を測ったところ、57.4℃だった。散水機は37.7℃にまで下がっている。そのほか、酢の試用に使った野菜の畑にも、雨水で水をまいている。

【第121回】2012年10月24日放送分

「レストラン ロス・アンジェルス」
冷房・除湿を自由にオンオフして 店内の湿度ムラがなくなりました



レストラン ロス・アンジェルス 店内の様子

冷房は入口だけ、客席は除湿

千葉県八千代市のレストラン「ロス・アンジェルス」は、店内の空調を除湿と冷房の組み合わせにしたところ「お客様から暑い寒いというクレームが聞かなくなりました」という。70席ある店内、省エネの取り組みとして、設定温度を27℃にし、冷房は入口付近のみに設置し、客席は除湿機で湿度を調整している。除湿機は省エネで、冷房よりも電気代が安い。また、除湿機は湿度を感知して自動的に除湿を行うので、湿度ムラがなくなる。このように、省エネを進めるには、従業員の理解と協力が不可欠だ。

日本テクノ協会・日電協 高崎グループ ● 堀口昭信さん



堀口昭信さん

「お客様あっての私たちが、だからこそ信頼関係を大切にしています。そう話すのは日本テクノ協会の堀口昭信さん。大手企業の設備管理を担当した経験を生かして2005年、49歳で日本テクノに入社。2年間、保安部に在籍し、2007年に現在の日電協へ転職した。堀口さんが電気管理を担当する企業の一つ株式会社エスピー・埼玉工場製造課の定月宗敏さんは、毎月の点検を心待ちにしている。「私たちが心として電気は、なくてはならないもの。堀口さんは高圧電気設備だけでなく、工場の隅々まで目を配り点検してくる。設備の入れ替えも省エネに関する点検まで、電気のことなら何でも答えてくれる。堀口さんの信頼を、堀口さんが同社工場を訪れると、さまざまな部署から電気機器に関するアドバイスを求めて声を掛けられる。「皆様に頼りにされるのがうれしい。」「コミュニケーションを大切に、自然に何でも聞いてもらえる関係が理想と堀口さん。この良好な関係が生まれるのが、設備改善を提案するとき。「電気を安心して使ってもらえるように、点検だけでなく、設備を一番の状態で保つことも仕事のひとつ。設備に少しでも異常があったらお客様とともに更新計画を立て、一緒に「安全」を築いていくのが私の考えです。設備の入れ替えには時短や費用がかかわるため、スムーズな実施には、互いの共通認識と信頼関係が必要です。キービジュアル電気設備の状況は事業場と異なり、臨機応変な対応が求められる。季節や天候による湿度や湿度が変わるため、数値だけを頼りにしてはダメ。それが堀口さんの信念。状況に合わせて自身の技術と経験をして、五感を総動員して点検を行う。一日電協の仲間が増えましたが、それに伴って技術レベルも上げる必要がある。私が培ってきた経験(後述)の方に伝えていくのが使命だと思っています。」

静岡県沼津市 ● 雄大 株式会社



雄大株式会社 太陽光パネル設置の様子

事業場のあちらこちらで、助言を求める声

「皆様から頼りにされるのがうれしいんです」

静岡県沼津市を中心にクルマ、レジャーなどの複合型エンターテインメント事業を展開する雄大 株式会社。代表取締役社長・土屋 隆二郎さんのポリシーは、常に時代を先取りし、挑戦し続けること。その企業が2013年3月、太陽光発電事業を開始した。

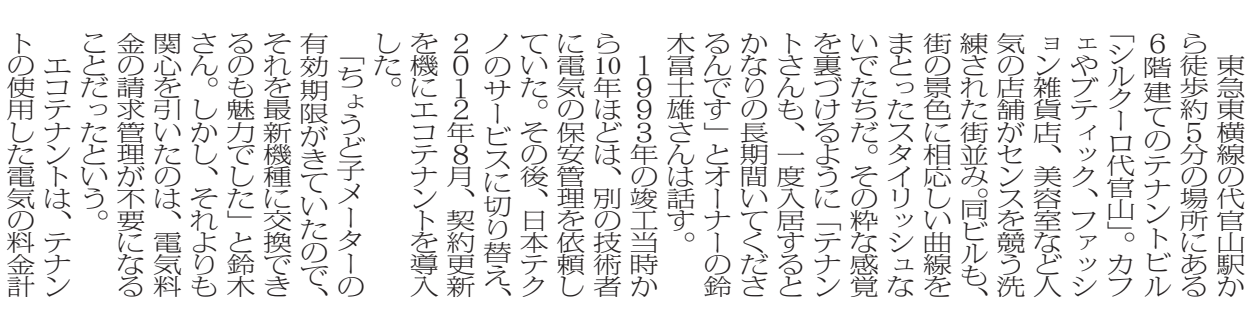
「これ新しい挑戦の一つ。しかし、私の中では経済的メリット、社員の環境保全や省エネへの意識を高める役割のほうが大きい。この事業活動で電力や環境についての経験や知識が習得でき、これを自分の言葉で家族や周囲に発信することで、環境活動が広まってくる。また話すと土屋さんは語る。今回の太陽光システムは48・75坪の容量で、想定発電量は年間約4万8000kWh。ソーラーパネルは195枚で、約500平方メートルの屋根が必要だ。同社は複数の店舗を所有しているが、十分な広さの屋根を持つ店はない。そこで土屋さんは静岡市で友人が

屋根を借りて設置した太陽光パネル

事業の目的は、環境意識を高める社員教育や地域貢献

経営するKE・OSマシナリー株式会社と協力を要請。本社の屋根を借りて太陽光システムを設置した。「屋根貸し」は発電事業者が他者の屋根を借りてパネルを設置し、売電収入を得る代わりに、建物所有者へ賃料を払うビジネスモデル。再生可能エネルギー普及のための、複数の自治体が推奨するモデルだ。発電事業者は売電収入のほかに導入費用の全額即時償却など税制優遇も受けられる。今回の事業でも導入費用を7年で回収できる見込みだ。導入計画策定から開通まで3カ月と、タイトな日程だった今回の事業。それでもパネル調達や接続協議など、特に問題なく円滑に進んだ。日本テクノ担当者はその理由を「発電事業者と屋根の貸し主から多くの協力が得られたから」と話す。屋根貸しは2つの企業、多くの人がかかわるため調整が非常に難しい。土屋さんも「熱心に動いてくれたから、信頼して任せられた。納期にも間に合い、よくまとまりに満足する。太陽光発電事業を始めた土屋さんの手眼は、環境意識の向上を目指す社員教育や、地域社会への貢献だった。それは図らずも社会的信用力の向上や経済的メリットにもつながっている。」

東京・代官山 ● シルク・代官山



シルク・代官山 建物外観

入金管理など煩雑な事務作業がゼロに

立て替え費用の工面がなくなり資金繰りもスムーズに

東急横線の代官山駅から徒歩約5分の場所にある6階建てのテナントビル「シルク・代官山」。カフェやブティック、ファッション雑貨店、美容室など人気の店舗がセンスを凝らして集まった街並み。同ビルも街の景色に相応しい曲線をまとったスタイリッシュなデザインだ。その様な感覚を裏づけるように、テナントさんも一度入居するとかなりの長期間いてくださるんです。オーナーの鈴木富士雄さんは語る。1993年の竣工時から10年ほど、別の技術者に電気の保安管理を依頼していた。その後、日本テクノのサービスに切り替えて、2012年8月、契約更新を機にエコナントを導入した。「ちょうどオーナーの有効期限がきていたので、それを最新機種に交換できるのも魅力でした」と鈴木さん。しかし、それよりも関心を引きつけたのは、電気料金の請求管理が不要になることだった。エコナントの使用した電気の料金計算や収納業務を代行してくれるサービス。これまでは管理会社に委託してテナントの算入・請求書の料金の算出・請求書の発送まで毎月やってもらっていた。それでも、入金先はオーナー側の口座になるので、金額の確認は怠れない。特に家賃や水道代などと一緒に振り込まれる場合は照合する書類が複数になり、事務作業もかなり煩雑になる。鈴木さんは「こうした作業がなくなったのは大きなメリットですね。それに以前は、テナントさんからの入金よりも前に、ビル全体の電気代を一括で電力会社に払わないといけない。その時間差を埋めるための立て替え費用の工面も大変だったんです。今は、そんな心配もなくなり、本当に楽になりました」と満々に話した。

鈴木富士雄さん

省エネの達人 企業編

BS JAPAN (BSデジタル7ch テレビ東京系)

番組のテーマソングは、河村隆一さんの歌う「the earth～未来の風～」です。本編とあわせてご注目ください。

毎週水曜日 9:54～放送中

バックナンバー ▶ 動画配信中 省エネの達人 検索

http://eco-tatsujin.jp

放送開始が54年目!

solar power

まずはご相談ください

太陽光発電

グリーン投資減税 延長

太陽光発電の導入で即時償却が可能

即時償却とは

利益1,000万円のA社が
[法人税: 利益1,000万円 × 約40% = 約400万円]

1,000万円の太陽光発電を導入

即時償却を適用すると

太陽光発電の導入費1,000万円を
1年目で全額を経費として計上可能

※1 決算時期までの運転開始が条件になります。
お申し込みから完了まで、約5ヶ月から8ヶ月かかりますのでご注意ください。
※太陽光発電システムの耐用年数は一般的に17年です(状況によって変わります)。

グリーン投資減税については、資源エネルギー庁のホームページよりご確認ください
http://www.enecho.meti.go.jp/greentile/green/green-outline.html

ECO PACKAGE

サービスなどのお問い合わせ・ご相談は

0800-080-9999

省エネ 日本テクノ 検索

日本全国みんな 笑顔が「イェー!!!」

私たちが皆様の笑顔をしかりサポートさせていただきます!



2013年度 新卒社員

エリア・スマートクロックを有効活用していただくため、日本テクノは継続的なアフターサポートでおお客様の省エネ活動を支援してまいります。

色 表情 音 で
現在使用中の電力使用量をお知らせ

「SMARTMETER」^{エリア}
(スマートメーター) **ERIA**

<http://www.eria.jp/> 日本テクノ ERIA 検索

時計を見るたびに スマートクロック
電力量も見える **SMART CLOCK**

TRIPLE-Pが歌うSMART CLOCKソング配信中!
<http://www.n-techno.co.jp/smartclock/>

日本テクノ株式会社 お問い合わせは ☎ 0120-308-498 ✉ info@n-techno.co.jp www.n-techno.co.jp

●キュービクル常時監視システム販売および電力コンサルティング ●高圧電気設備保安管理・点検業務 ●電気料金自動検針事業 ●電力小売事業 ●一般電気工事 ●住宅省エネ化事業

※「SMARTMETER」(スマートメーター)は、日本テクノ(株)の登録商標です。

ビジネスマッチング広告

日本テクノプレゼンツ

あなたの会社をプロデュース!!

<ビジネスマッチング応募フォーマット>

- 企業概要：企業名・業種・事業内容
- 連絡先：住所・TEL・FAX・E-mail・URL・担当者
- 企業紹介：【キャッチ】16～25文字
【テキスト】200～250文字
(事業内容・企業PRなど)
- ニーズ：仕入れ・調達、販売、協業、代理店、その他

<応募方法>

こちらのキャンペーンサイトよりご応募をお願いいたします。
http://www.n-techno.co.jp/business_match/

※弊社で抽選のうえご連絡させていただきます。
※掲載写真の詳細につきましては、当選発表ご連絡の際にご説明させていただきます。

●応募締切：2013年8月23日(金)

※当選の発表は9月上旬を予定しております。なお、誠に勝手ではございますが、当選の発表はご掲載企業様のみご連絡させていただきます。あらかじめご了承ください。



目新しいだけではない! こだわりが詰まった歯ブラシ!!

STBヒグチは1952年の創業以来、日本有数の職人の町、東大阪でプラスチック溶着技術の習得など様々な技術革新を推進。多品種小ロット精密部品の短納期出荷や、高能率自動機、溶着機組込自動機の設計製作など幅広く信頼を築いてきました。その培った技術で誕生した、植毛歯ブラシではない360度毛歯ブラシが「たんぼほの種」! 円筒形のブラシで、今までにない使い心地を実現。性能の高さも第三者機関による効果臨床試験にて歯垢除去率「98.4%」、軽度の歯肉炎が改善されるという結果をいただきました。発売以来、日本全国で大人気の商品に成長。これからは世界中で愛されることでしょう。360度毛で歯みがきの常識が変わります。



「磨き残しが少ない」「歯ぐきにやさしい」
360°極細毛歯ブラシ

たんぼほの種

スーパー・ドラッグストア
ホームセンター・コンビニエンスストア
医療機関・介護施設・日用品露店
その他日用品消費小売
上記オーナー様 ぜひHPをご覗き下さい
<http://stb-h.co.jp/>

